



Gospodarka paletami w wielu przedsiębiorstwach realizowana jest ze stratami wynikającymi z nieszczelności systemu paletowego, z którego wypływają dobre palety i do którego, wciąż należy wprowadzać (kupować) nowe. Ceny nowych palet EUR rosną, przez co nakłady ponoszone przez firmy na ich zakup są coraz większe. Dodatkowo, w listopadzie 2007 roku weszła w życie znowelizowana ustawa – Prawo własności przemysłowej (Dz.U. 2007 nr 136 poz. 958). W myśl nowego brzmienia ustawy, karane sankcjami grzywny bądź nawet pozbawienia wolności jest nie tylko wprowadzanie do obrotu, ale także sam obrót podrobionymi paletami EUR. W związku z tym, aby uchronić Państwa Przedsiębiorstwo przed tego rodzaju stratami i zagrożeniami, Instytut Magazynowania i Logistyki zachęca do współpracy.

PROPONOWANE DZIAŁANIA

1. Analiza stanu istniejącego w zakresie gospodarki paletami w Przedsiębiorstwie

- » Przegląd procesów przyjęcia, wydania towarów.
- » analiza systemu rozliczeń i wymiany palet.
- » przegląd stosowanych procedur, instrukcji itp.

2. Konsultacje

Podczas konsultacji omówione zostaną wyniki przeprowadzonych analiz – ze szczególnym nastawieniem na omówienie problemów i źródeł ich występowania oraz propozycji zmian i usprawnień w zakresie gospodarki paletami w Przedsiębiorstwie.

3. Warsztaty robocze dla pracowników

Cześć teoretyczna:

- » Charakterystyka najpopularniejszych i najczęściej występujących w obrocie typów palet (omówienie cech charakterystycznych, oznakowania, itp.).
- » Co to jest paleta EUR (źródła definicji, charakterystyka, cechy typowe).
- » Gospodarka paletowa w Polsce – przedstawienie różnych systemów wymiany palet (palety własne, poole zewnętrzne/usługowe).
- » Najważniejsze wymogi i przepisy prawne oraz zwyczaje rynkowe dotyczące obrotu paletami (w szczególności paletami EUR).
- » Dokumenty występujące podczas obrotu paletami (wzory procedur, instrukcji, kart rozliczeniowych itp.).
- » Najczęstsze problemy związane z gospodarką paletami w przedsiębiorstwach (definicja poprawnej palety EUR, omówienie dopuszczalnych uszkodzeń, omówienie wad palet EUR dyskwalifikujących je z obiegu; przedstawienie praktycznego narzędzia – „kart oceny palet ECR Polska”).
- » Proponowane praktyczne rozwiązania „problemu podrabianych palet EUR”.



GOSPODARKA PALETAMI

Część praktyczna:

- » Analiza przypadków w magazynie Klienta.
- » Praktyczne ćwiczenia i wskazówki w szybkiej ocenie i identyfikacji palet naruszających przepisy.

ZASTOSOWANIE

Prace mogą być realizowane zarówno dla przedsiębiorstw produkcyjnych jak i dystrybucyjnych posiadających własne magazyny i dokonujących obrotu towarami na paletach drewnianych.

EFEKTY

Zrealizowane prace pozwolą na stworzenie podstaw do efektywnej i zgodnej z aktualnymi normami prawnymi gospodarki paletami w przedsiębiorstwie, poprzez:

- » Zwiększenie kompetencji pracowników magazynu w zakresie zagadnień związanych z paletami EUR.
- » Usprawnienie pracy magazynów – szybsza identyfikacja palet.
- » Weryfikację instrukcji oraz procedur dotyczących kontroli palet.
- » Weryfikacja zapisów dotyczących palet w umowach handlowych.
- » Zmniejszenie ryzyka pojawienia się w przedsiębiorstwie podrabianych palet EUR oraz związanych z tym faktem strat materialnych.
- » Zmniejszenie wydatków związanych z zakupem nowych palet EUR (uszczelnienie obiegu palet w przedsiębiorstwie).
- » Zmniejszenie ryzyka związanego z karami/sankcjami wynikającymi z wszelkiego rodzaju kontroli (PIP, EPAL, itp).

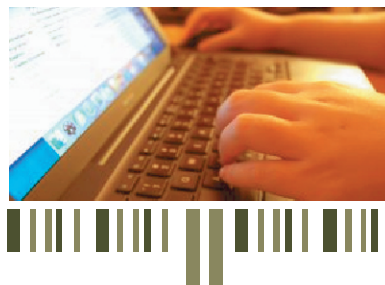
STOSOWANE NARZĘDZIA

- » Autorskie metody analizy gospodarki paletowej w przedsiębiorstwie.
- » Metodyka oceny jakości palet.
- » Aplikacja do oceny kosztów związanych z przepływem palet.
- » Nowoczesne narzędzia informatyczne do wspomaganie prac projektowych.

DOŚWIADCZENIE

- » Znajomość problemu oraz praktyczne rozwiązania wielu problemów są efektem 3 lat prac nad tematyką „paletową” w ramach Porozumienia ECR Polska (merytorycznie prowadzonych przez ILIM).
- » Współpraca z organizacją PKN EPAL.

*Prace dostosowujemy do potrzeb Klientów
i realizujemy je przy ścisłej współpracy*



Instytut Logistyki i Magazynowania

ul. E. Estkowskiego 6

61-755 Poznań

tel. 061 8504934 | fax 061 8526376

www.ilim.poznan.pl | e-mail: ro@ilim.poznan.pl